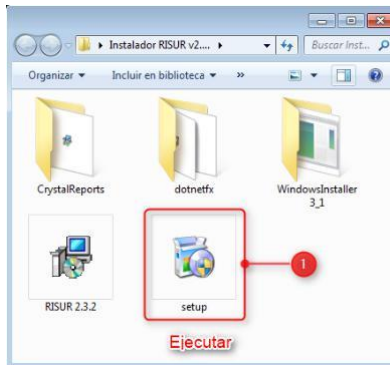


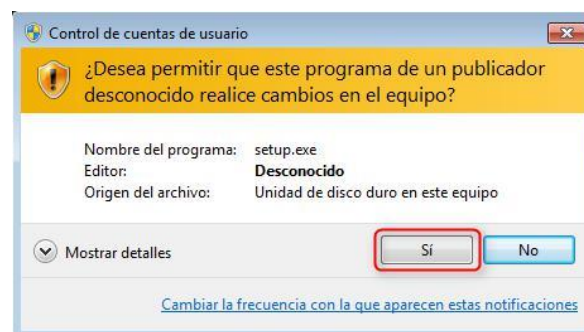
Instalación RISUR v2.3.3

Windows 7

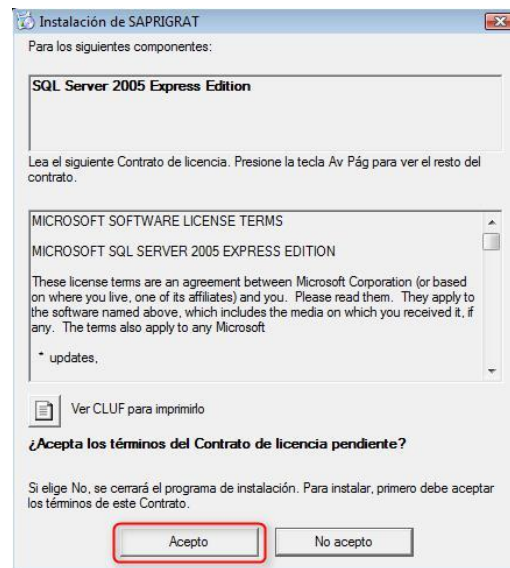
1.- Ejecutar el programa principal de instalación: “**setup.exe**”.



Nota: Presionar el botón “**Si**”, para permitir que el programa realice los cambios necesarios en el equipo.



(Opcional). Dependiendo de los programas que se necesiten instalar para que el programa funcione correctamente, deberá **aceptar los términos y condiciones**. Presionar botón “**Acepto**”.



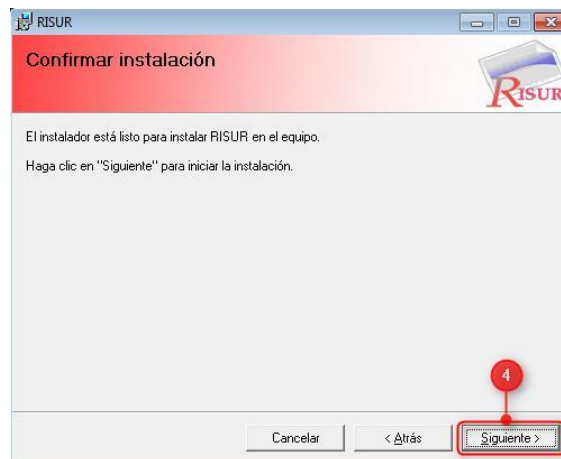
2.- Presionar el botón “**Siguiente >**”.



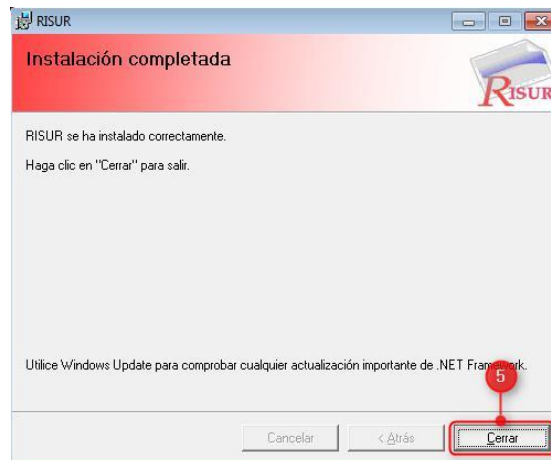
3.- En este paso, puede indicar la carpeta donde se instalará el programa. Por default es "C:\CEIR\RISUR". Después presionar el botón "Siguiete >".



4.- Presionar el botón "Siguiete >".



5.- Presionar el botón “Cerrar”.



Enhorabuena, ha realizado la instalación con éxito.