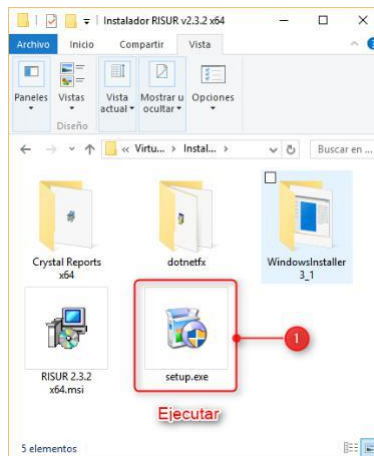


Instalación RISUR v2.3.3

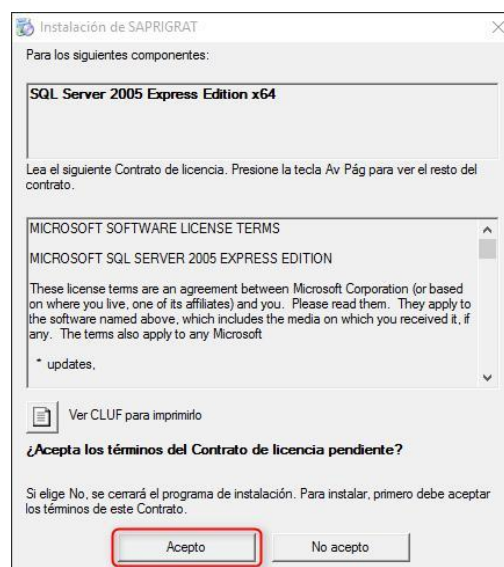
Windows 8, 8.1 y 10

1.- Ejecutar el programa principal de instalación: “setup.exe”.

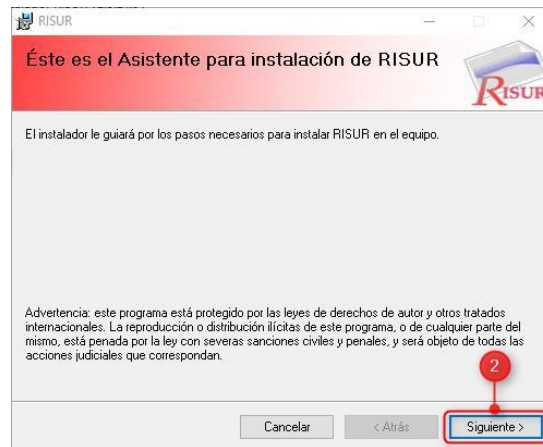


Nota: Presionar el botón “Ejecutar programa sin obtener ayuda”, para permitir que el programa realice los cambios necesarios en el equipo.

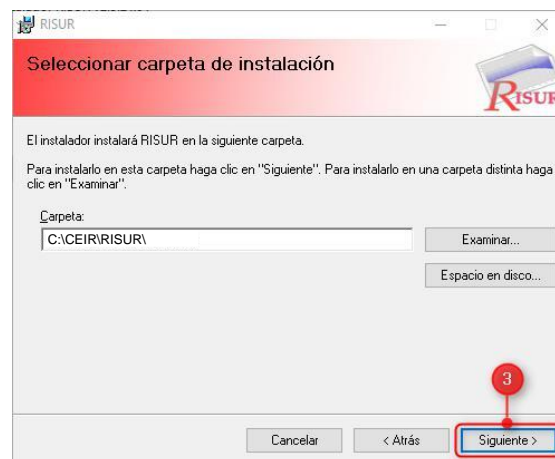
(**Opcional**). Dependiendo de los programas que se necesiten instalar para que el programa funcione correctamente, deberá **aceptar los términos y condiciones**. Presionar botón “Acepto”.



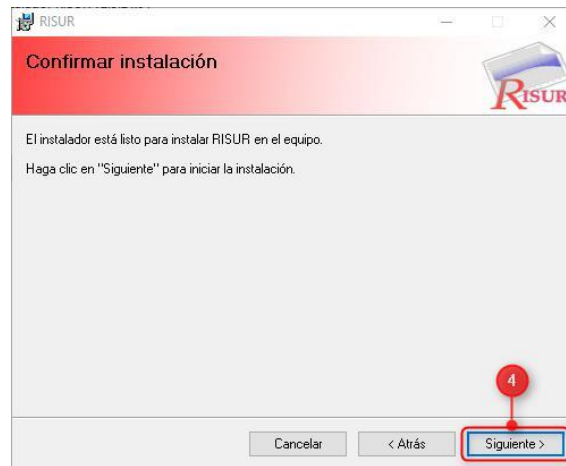
2.- Presionar el botón “**Siguiente >**”.



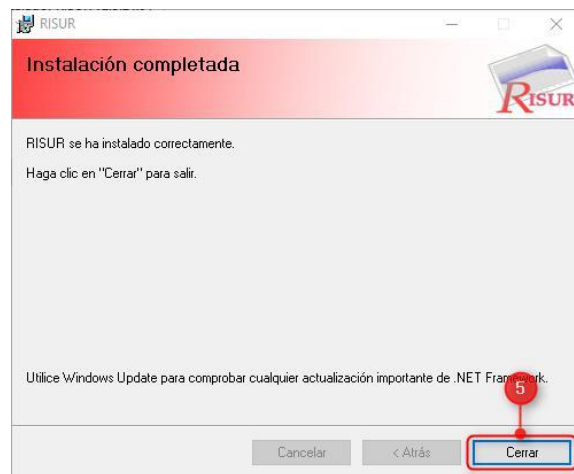
3.- En este paso, puede indicar la carpeta donde se instalará el programa. Por default es “**C:\CEIR\RISUR**”. Después presionar el botón “**Siguiente >**”.



4.- Presionar el botón “**Siguiente >**”.



5.- Presionar el botón “**Cerrar**”.



Enhorabuena, ha realizado la instalación con éxito.