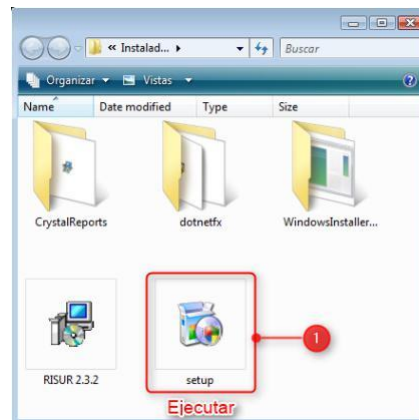


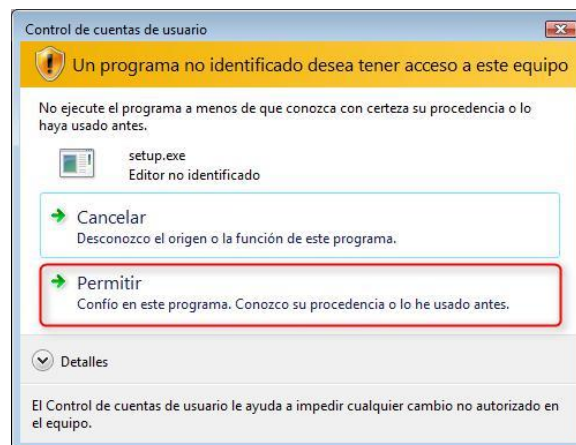
Instalación RISUR v2.3.3

Windows Vista

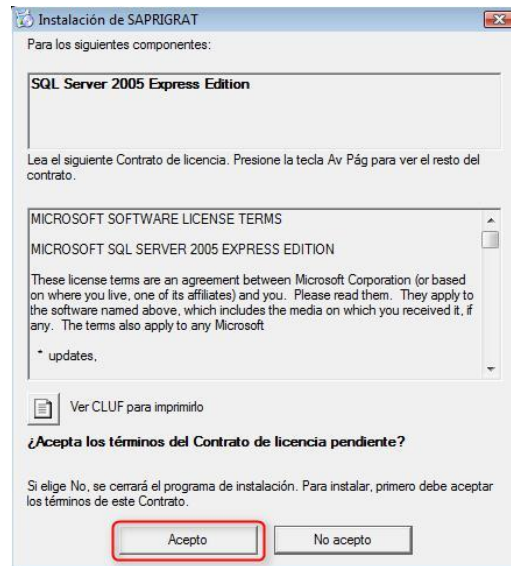
1.- Ejecutar el programa principal de instalación: “**setup.exe**”.



Nota: Presionar el botón “**Permitir**”, para permitir que el programa realice los cambios necesarios en el equipo.



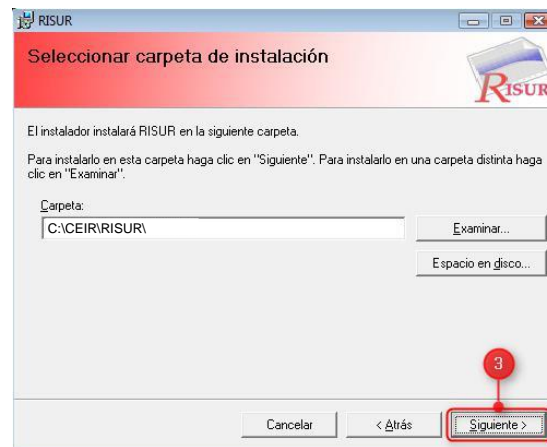
(Opcional). Dependiendo de los programas que se necesiten instalar para que el programa funcione correctamente, deberá **aceptar los términos y condiciones**. Presionar botón **“Acepto”**.



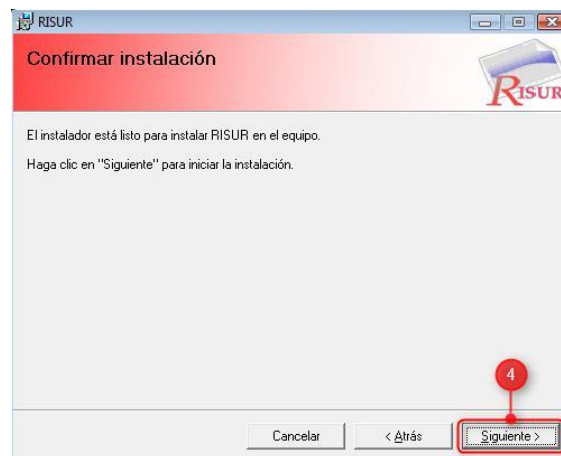
2.- Presionar el botón **“Siguiete >”**.



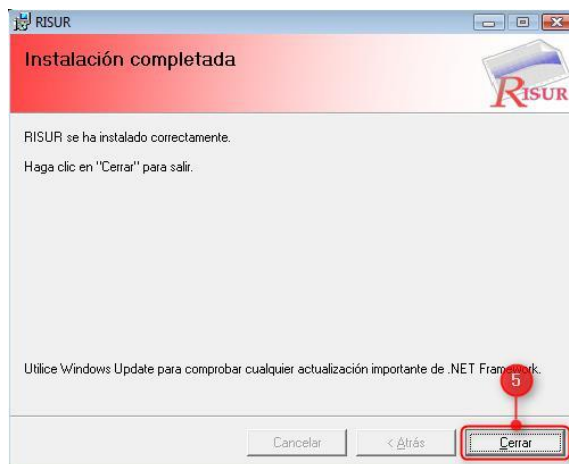
3.- En este paso, puede indicar la carpeta donde se instalará el programa. Por default es "C:\CEIR\RISUR". Después presionar el botón "Siguiente >".



4.- Presionar el botón "Siguiente >".



5.- Presionar el botón **“Cerrar”**.



Enhorabuena, ha realizado la instalación con éxito.