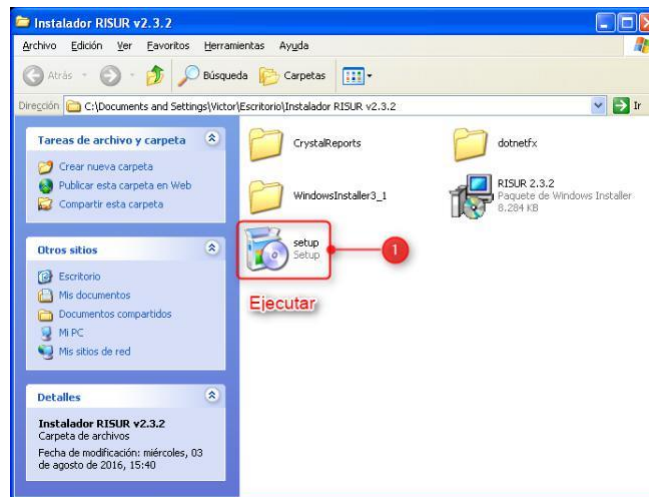


# Instalación RISUR v2.3.3

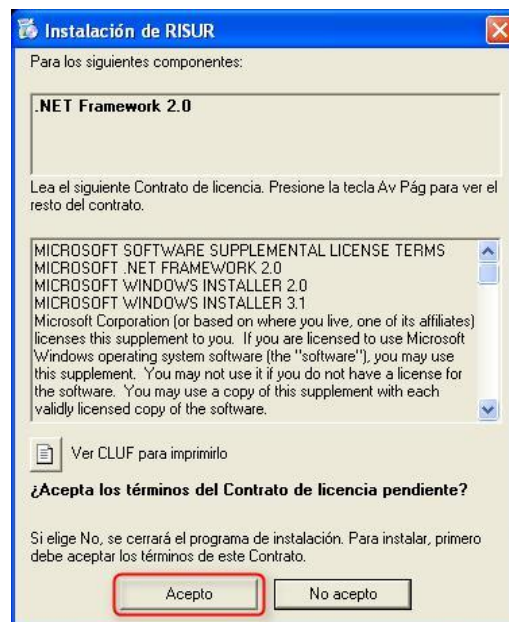
## Windows XP

1.- Ejecutar el programa principal de instalación: “**setup.exe**”.

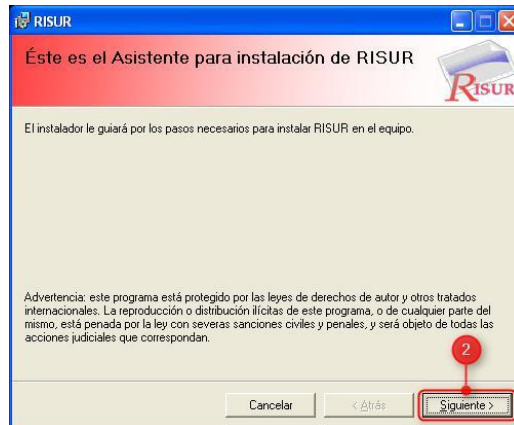
**Nota:** Presionar el botón “**Si**” posteriormente, para permitir que el programa realice los cambios necesarios en el equipo.



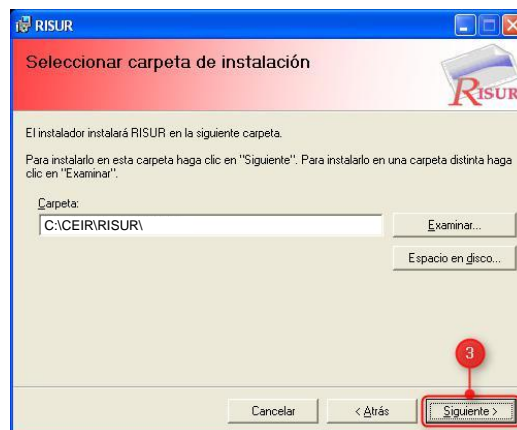
(**Opcional**). Dependiendo de los programas que se necesiten instalar para que el programa funcione correctamente, deberá **aceptar los términos y condiciones**. Presionar botón “**Acepto**”.



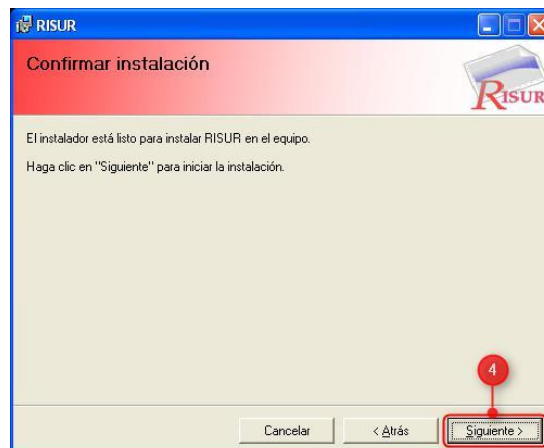
2.- Presionar el botón “**Siguiente >**”.



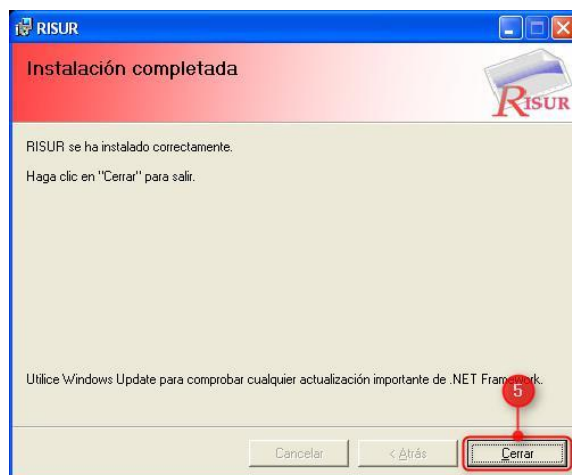
3.- En este paso, puede indicar la carpeta donde se instalará el programa. Por default es “**C:\CEIR\RISUR**”. Después presionar el botón “**Siguiente >**”.



4.- Presionar el botón “**Siguiente >**”.



5.- Presionar el botón “Cerrar”.



**Enhorabuena, ha realizado la instalación con éxito.**